

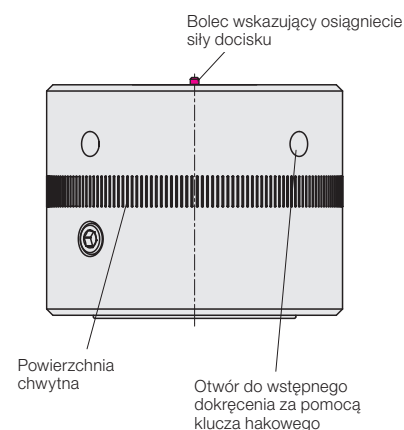


## Nakrętki dociskowe, mechaniczno-hydrauliczne z przelotowym otworem gwintowanym i wskaźnikiem siły zamocowania



### Zalety

- Odporność na temperaturę do 120 °C
- Bezpieczne mocowanie dzięki optycznemu wskaźnikowi siły mocowania
- Wysoka siła mocowania przy niskim momencie obrotowym
- Łatwe do modernizacji
- Nakrętka dociskowa posiada otwór gwintowany przelotowy, dzięki temu posiada duże możliwości dostosowywania do różnych wysokości tolerancji i krawędzi mocujących
- Nie ma konieczności dostosowywania długości śruby zaciągającej
- Łatwe ręczne mocowanie i odmocowywanie
- Bezobsługowe
- Maksymalne skupienie siły w możliwie najmniejszym obszarze



### Zastosowanie

- Mocowanie i blokowanie narzędzi na stole i suwaku prasy
- Gdy wymagana jest największa siła mocowania przy najmniejszej możliwej przestrzeni
- Jeżeli nie jest dostępny żaden zasilacz hydrauliczny

### Opis

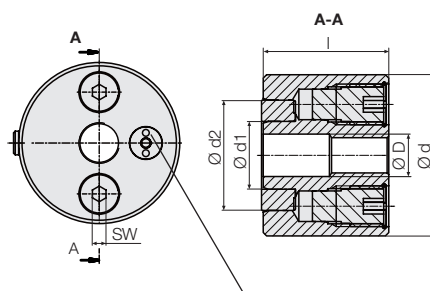
Po ręcznym ustawieniu i dosunięciu nakrętki dociskowej do krawędzi mocującej zintegrowana poduszka hydrauliczna zostaje wstępnie naprężona poprzez obrót gniazda sześciokątne. Niewielki moment obrotowy generuje dużą siłę mocowania. Wskaźnik siły mocowania wysuwa się po osiągnięciu nominalnej siły docisku.

Dopuszczalna różnica temperatur  $\pm 20$  °C

Odporność na temperaturę do max. 120 °C

### Nakrętka dociskowa

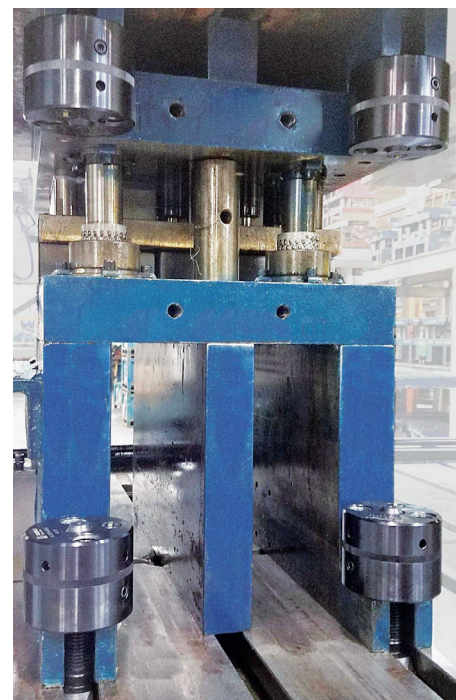
#### z dwiema śrubami dociskowymi



Wysunięcie bolca optycznego wskaźnika siły mocowania po osiągnięciu nominalnej siły docisku:

**Typ 2273 i 2274:** 2,0 mm  
**Typ 2275, 2276 i 2277:** 2,5 mm

### Przykład zastosowania



### Dane techniczne

Siła mocowania	[kN]	Preferowane rozmiary		i		100	150	
		15	30	60	100			
Max. skok*	[mm]	2	2	2	2	2	2	
Moment dokręcenia	[Nm]	9	9	9	30	30	40	
D		M 12	M 16	M 20	M 24	M 30	M 30	
d	[mm]	47	56	70	95	108	112	
d1	[mm]	20	25	30	40	48	50	
d2	[mm]	33	37	50	65	70	80	
SW	[mm]	6	6	8	8	8	10	
l	[mm]	54	61	71	75	75	90	
Masa	[kg]	0,7	1,0	2,0	3,7	4,8	6,1	
<b>Nakrętka mocująca bez śruby T ze wskaźnikiem siły mocowania**</b>		<b>Numer art.</b>	<b>822730002</b>	<b>822740002</b>	<b>822750002</b>	<b>822760002</b>	<b>822760005</b>	<b>822770002</b>

\* Skok przy maksymalnej regulacji śruby dociągającej. Przed dokręceniem śrub dociskowych należy wstępnie dokręcić nakrętkę kluczem hakowym.

\*\* Klucz dynamometryczny nie jest wymagany.



**Preferowane rozmiary ze stopniowanymi cenami:**

Te pozycje mają krótszy czas dostawy i obniżone ceny stopniowane.

## Wymiary Dane techniczne

### Akcesoria

#### Śruba do rowka T, oddzielnie

Do rowka T	[mm]	14	18	22	28	36
Gwint		M12	M16	M20	M24	M30
Długość	[mm]	160	160	200	250	250
Klasa wytrzymałości		8.8	12.9	12.9	12.9	8.8
Masa	[kg]	0,16	0,29	0,58	1,1	1,8
<b>Numer art.</b>		<b>5700142</b>	<b>5700022</b>	<b>5700023</b>	<b>5700024</b>	<b>5700048</b>

#### Stacja odkładcza, do przechowywania nakrętek podczas wymiany narzędzia

##### Uchwyt z zamontowanymi dystansami (bez bloku przyłączeniowego)

	Numer art.	827531430	827531830	827532230	827532830	827533630
Szerokość rowka T	k	14	18	22	28	36
	a	65	70	72	85	90
<b>Uchwyt, oddzielnie</b>	<b>Numer art.</b>	<b>2753140</b>	<b>2753180</b>	<b>2753220</b>	<b>2753280</b>	<b>2753360</b>

Wykonania specjalne na zapytanie

